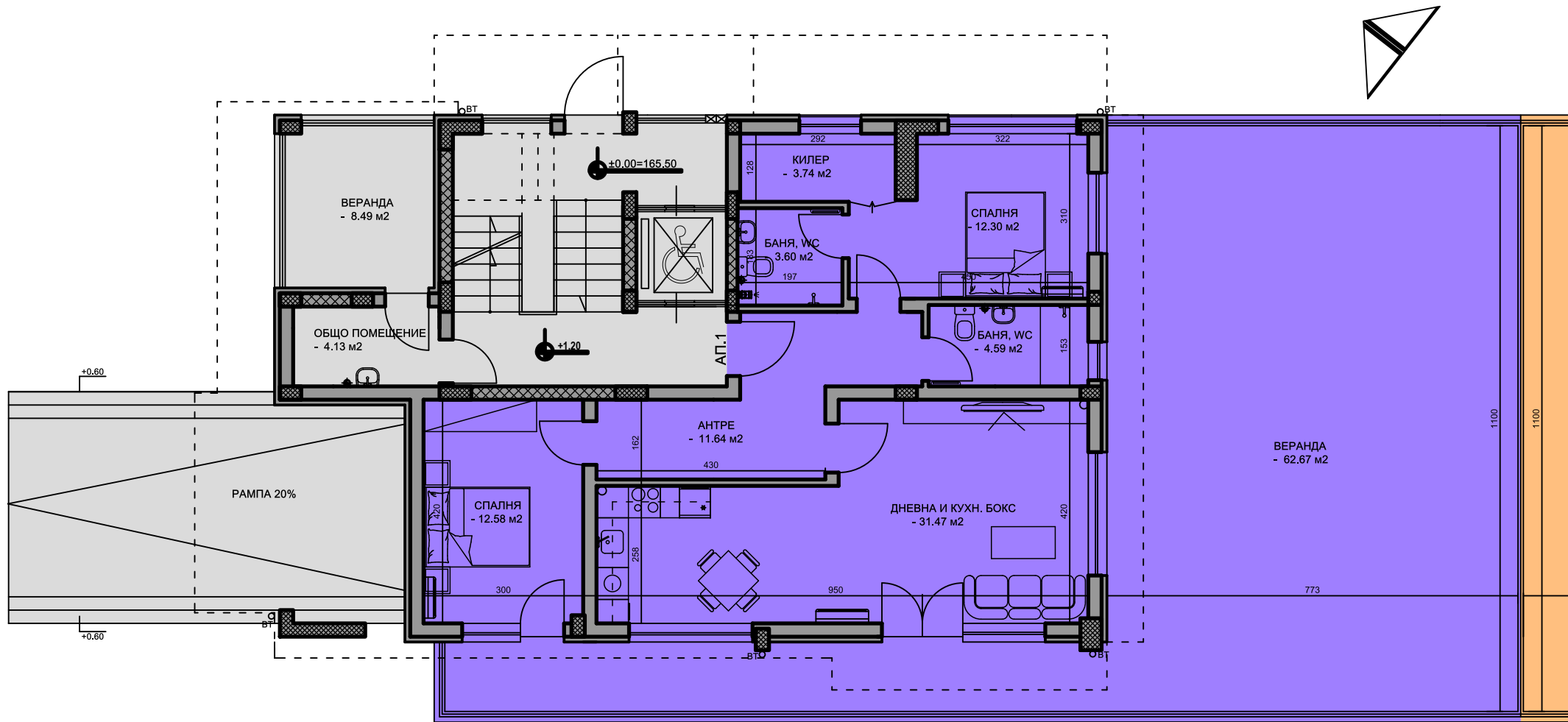
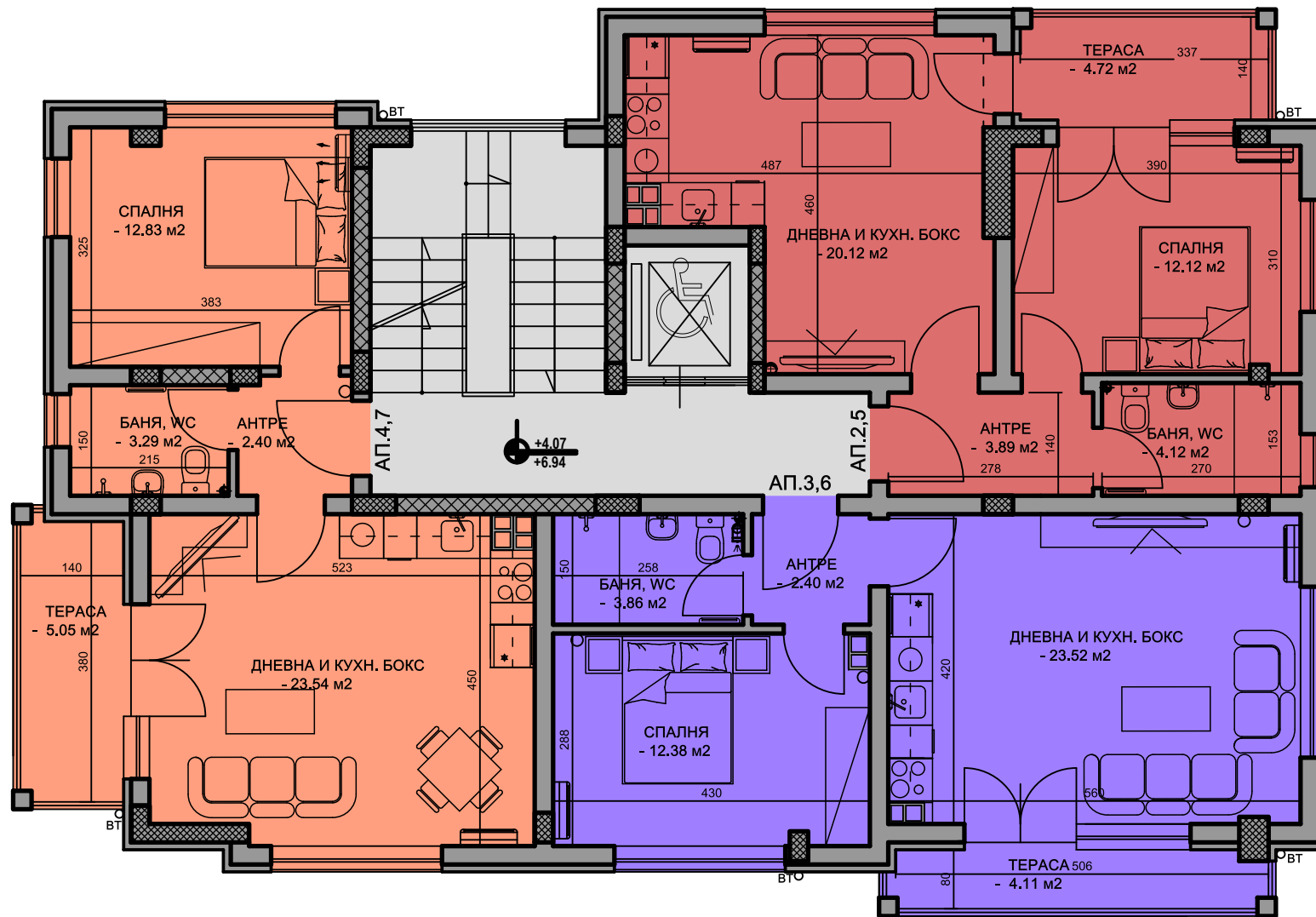


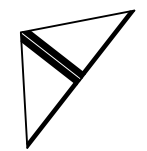
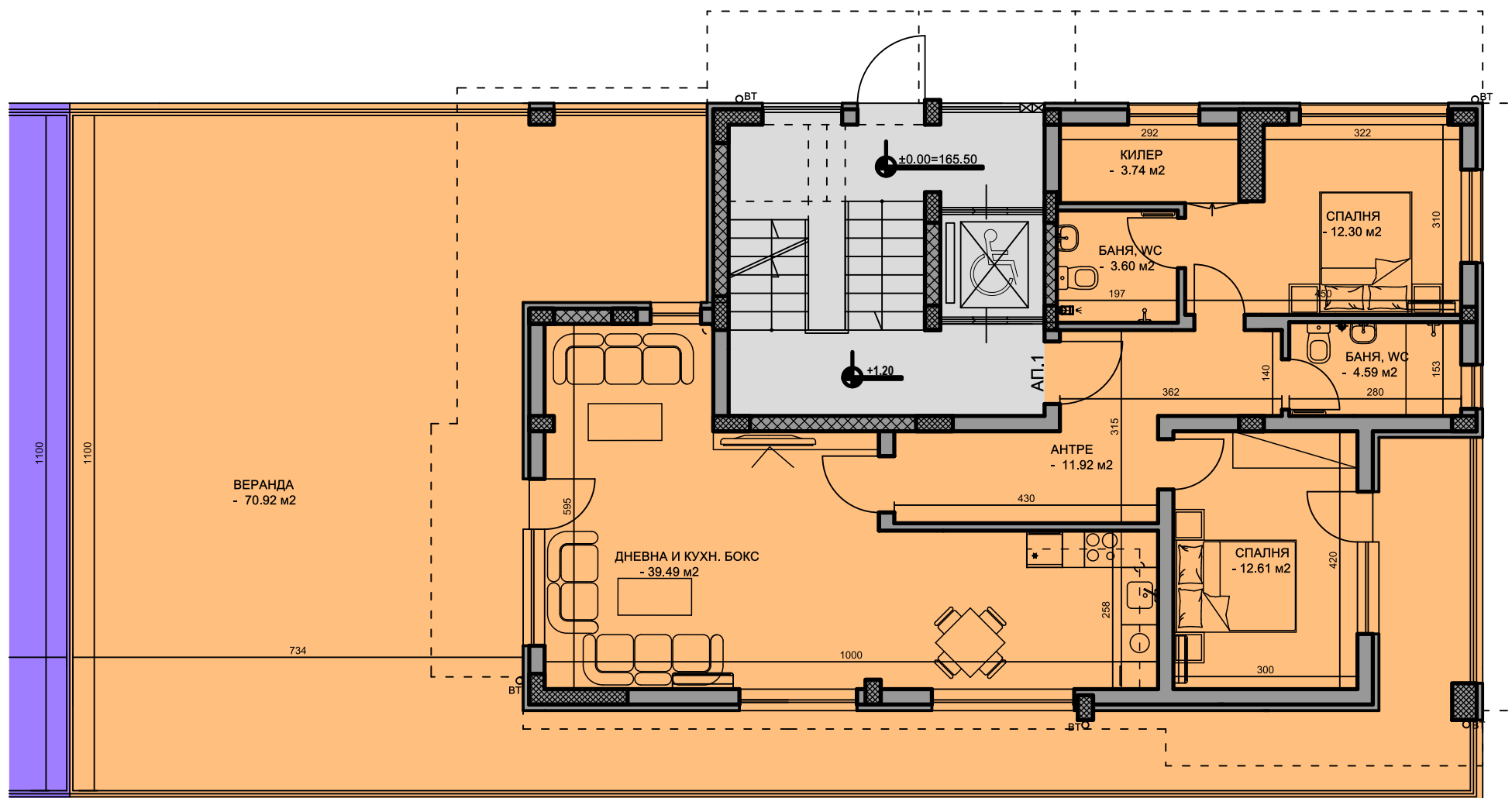
РАЗПРЕДЕЛЕНИЕ ПОЛУПОДЗЕМЕН ГАРАЖ



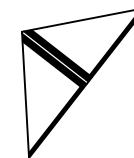
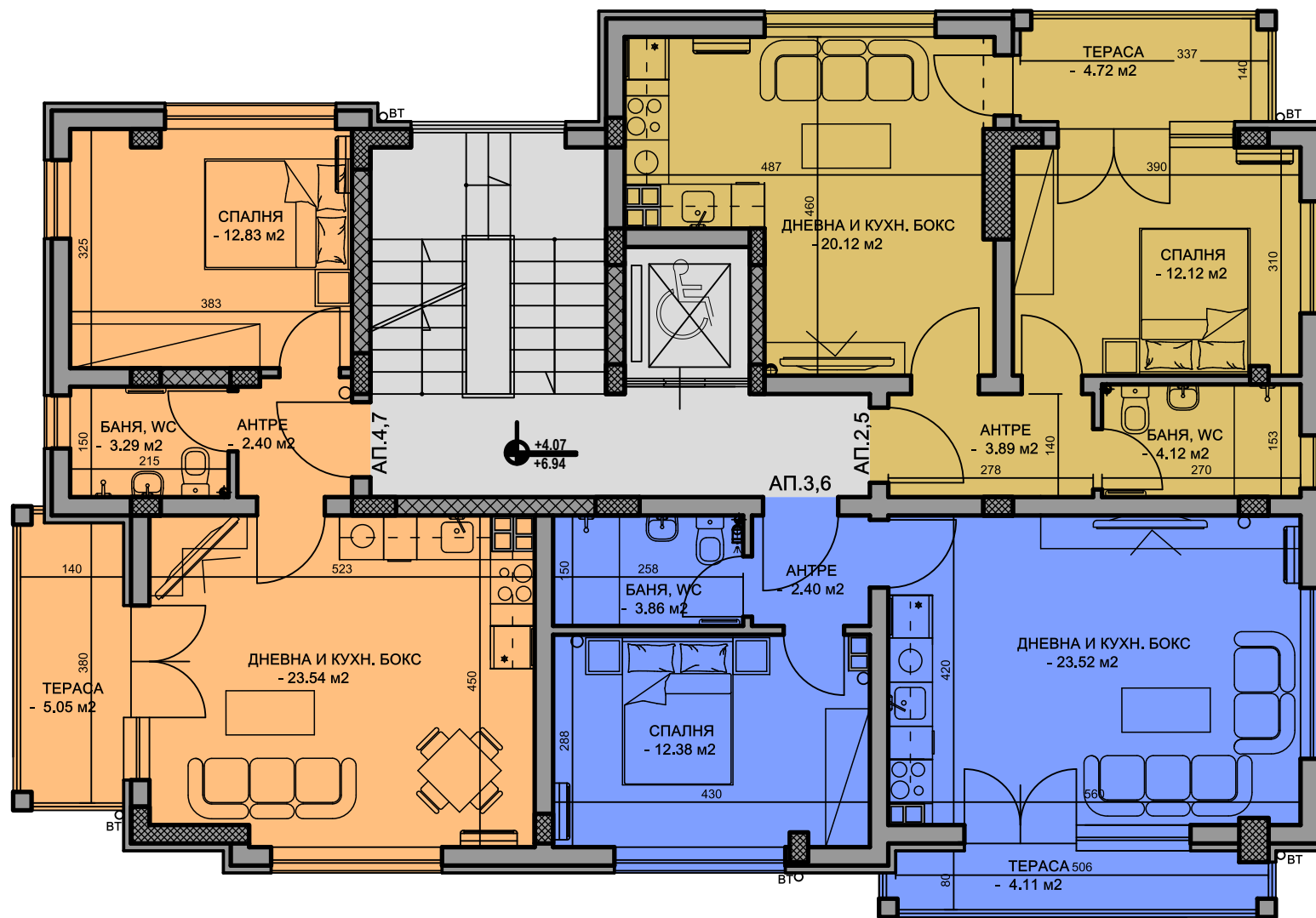
РАЗПРЕДЕЛЕНИЕ ПЪРВИ ЕТАЖ - КОТИ +0.00, +1.20



РАЗПРЕДЕЛЕНИЕ ВТОРИ И ТРЕТИ ЕТАЖИ - КОТИ +4.07, +6.94



РАЗПРЕДЕЛЕНИЕ ПЪРВИ ЕТАЖ - КОТИ ± 0.00 , $+1.20$



РАЗПРЕДЕЛЕНИЕ ВТОРИ И ТРЕТИ ЕТАЖИ - КОТИ +4.07, +6.94

40
166.25

41
165.46

933
XXI - 510.933 ЗА ЖИЛИЩНО
И ОБЩ. ОБСЛУЖ. ЗАСТРОЯВАНЕ

86

26
165.73

1 паркомясто
12.50 м2

2 паркомясто
12.50 м2

3 паркомясто
12.50 м2

4 паркомясто
18.00 м2

25
165.86

23
165.61

3
H=10.00 м

вход

+0.00=165.60

автомобилен
асансьор

934
XIV - 510.934 ЗА ЖИЛИЩНО
И ОБЩ. ОБСЛУЖ. ЗАСТРОЯВАНЕ

29
165.43

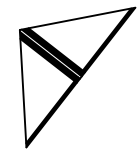
31
165.43

32
165.41

ПГ
веранда

38
165.46

веранда



35
165.37

36
165.47

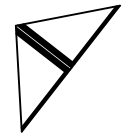
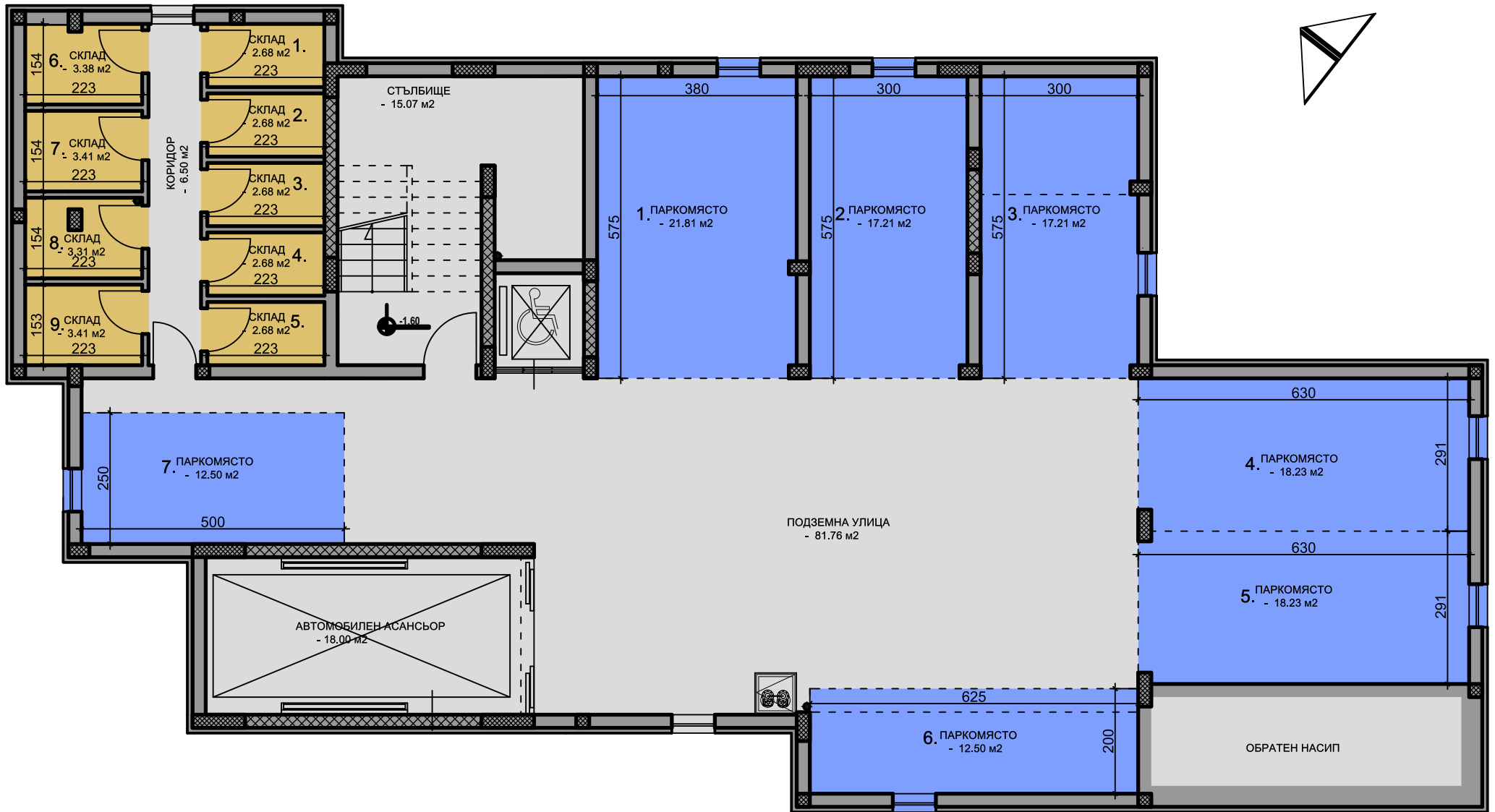
39
165.53

37
165.35

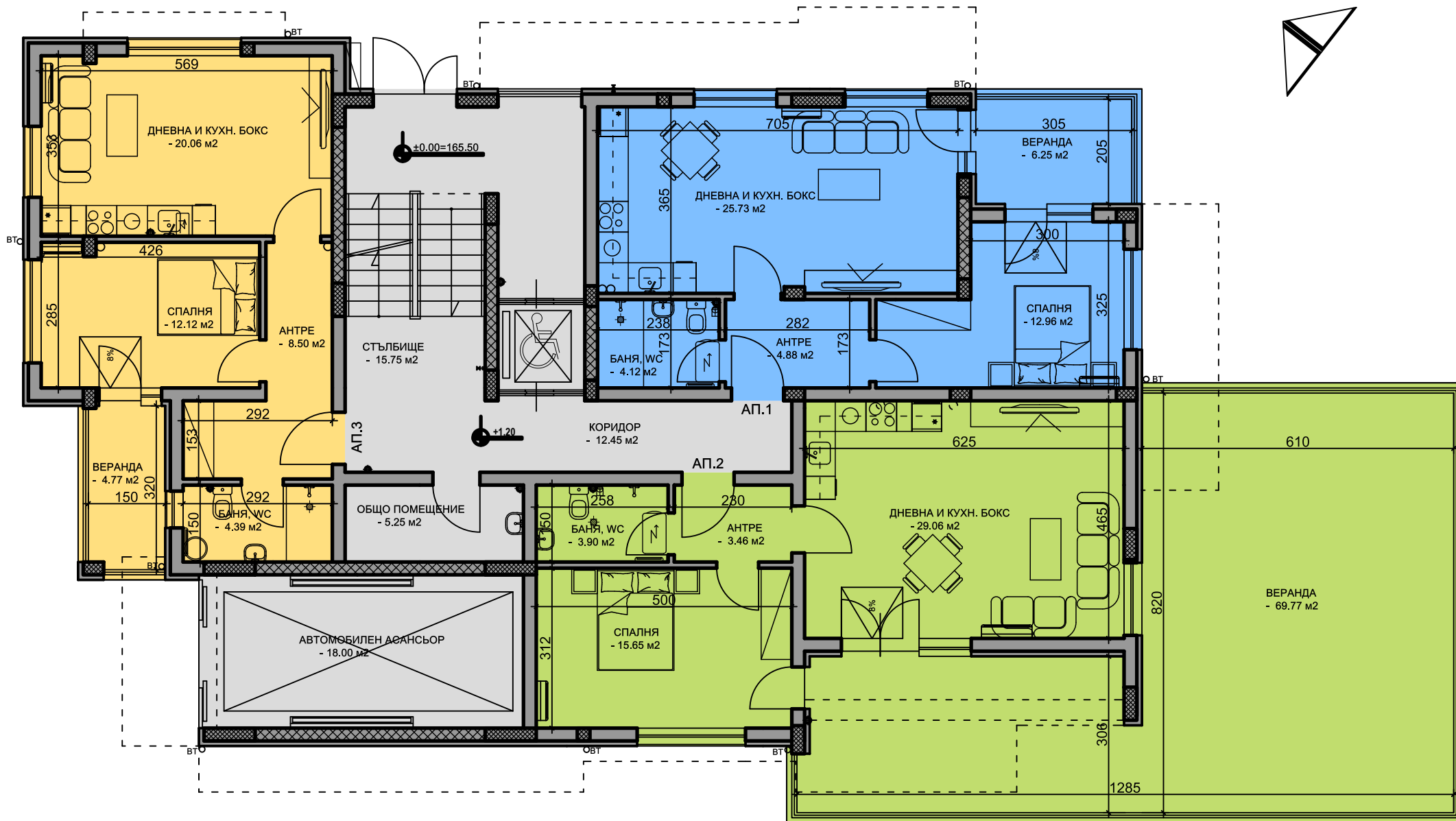
38
165.46

веранда

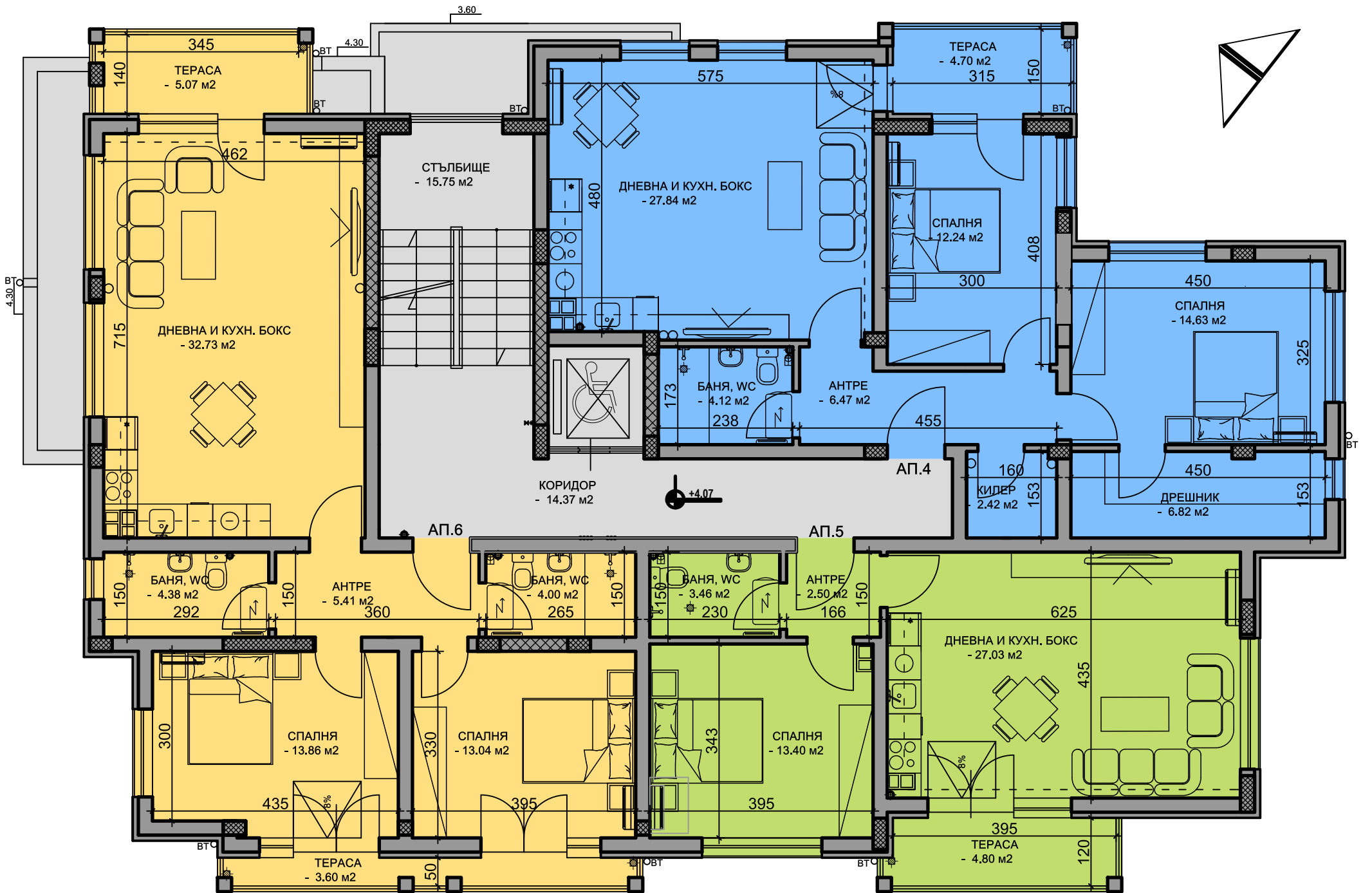
СИТУАЦИЯ



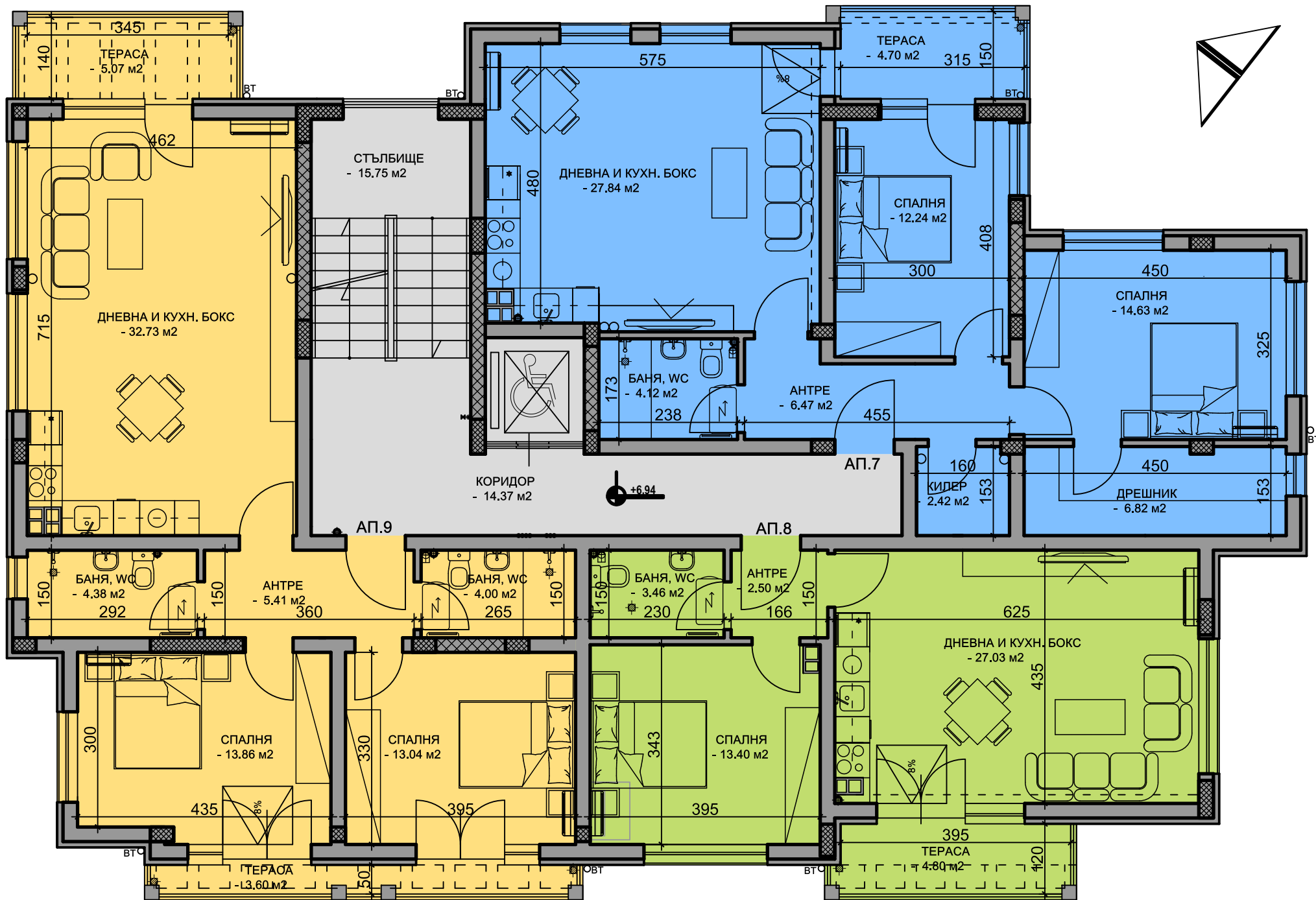
РАЗПРЕДЕЛЕНИЕ ПОЛУПОДЗЕМЕН ГАРАЖ - КОТА -1.60



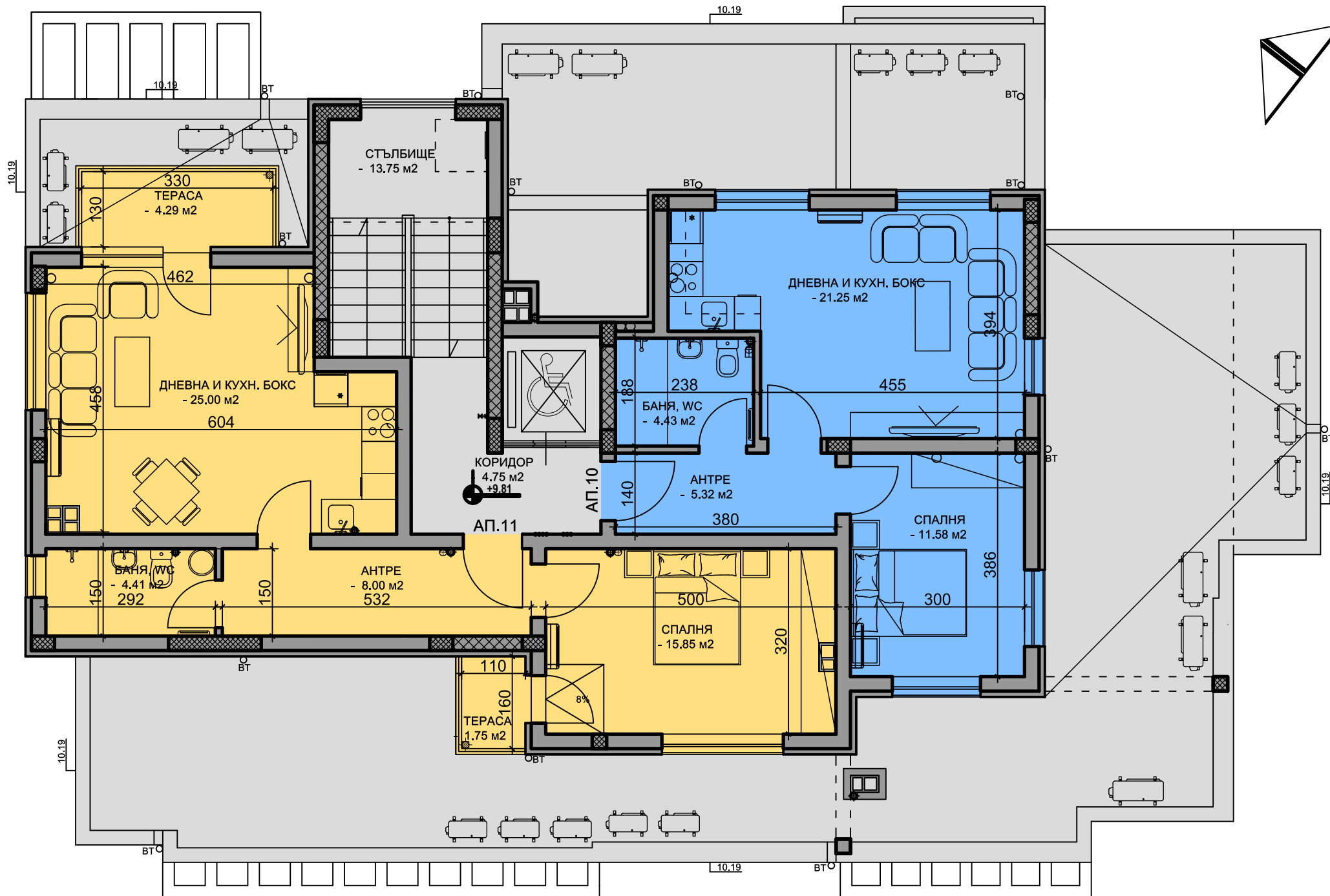
РАЗПРЕДЕЛЕНИЕ ПЪРВИ ЕТАЖ - КОТА +1.20



РАЗПРЕДЕЛЕНИЕ ВТОРИ ЕТАЖ - КОТА +4.07



РАЗПРЕДЕЛЕНИЕ ТРЕТИ ЕТАЖ - КОТА +6.94



РАЗПРЕДЕЛЕНИЕ МАНСАРДЕН ЕТАЖ - КОТА +9.81

